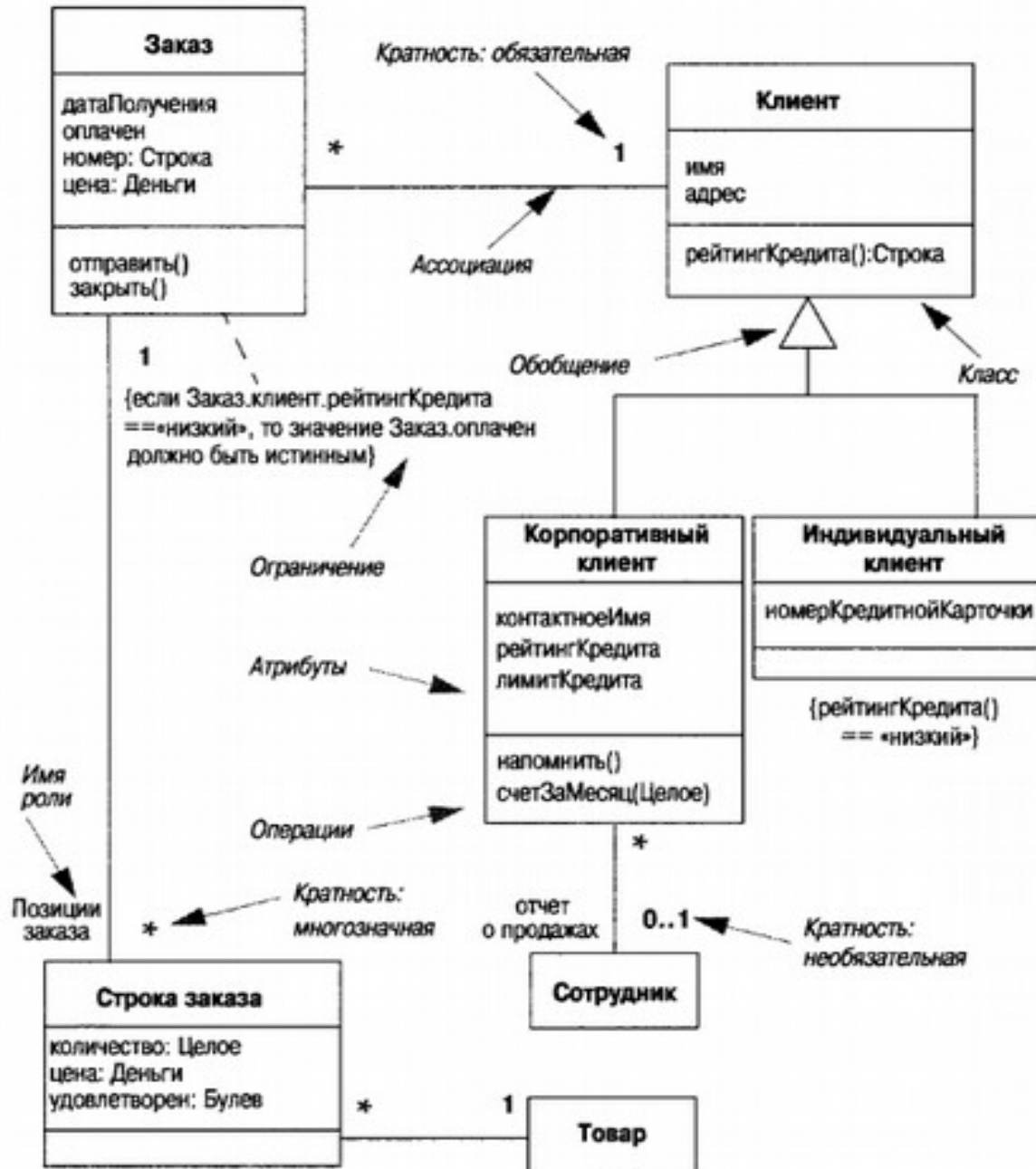
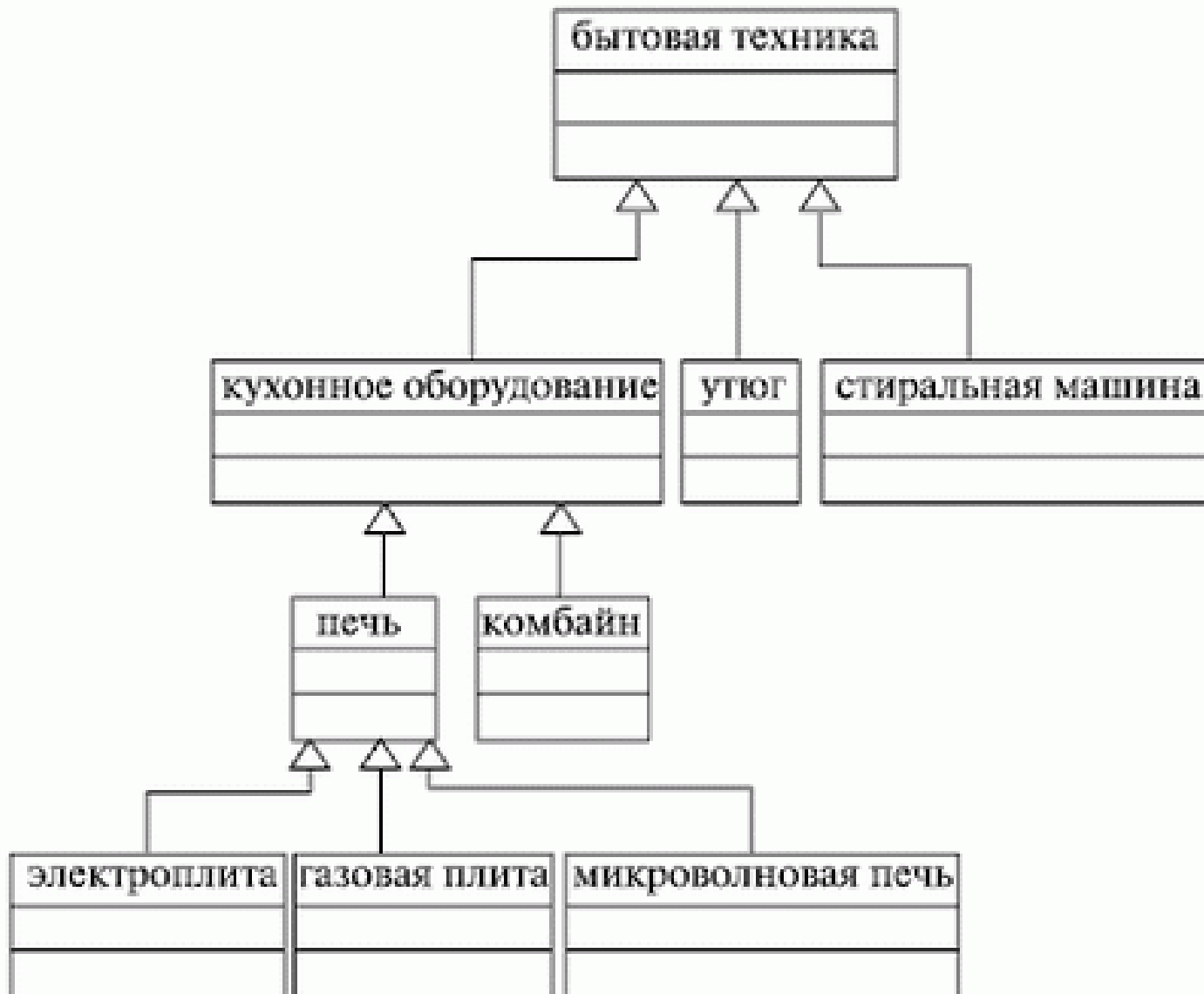


# Диаграммы классов

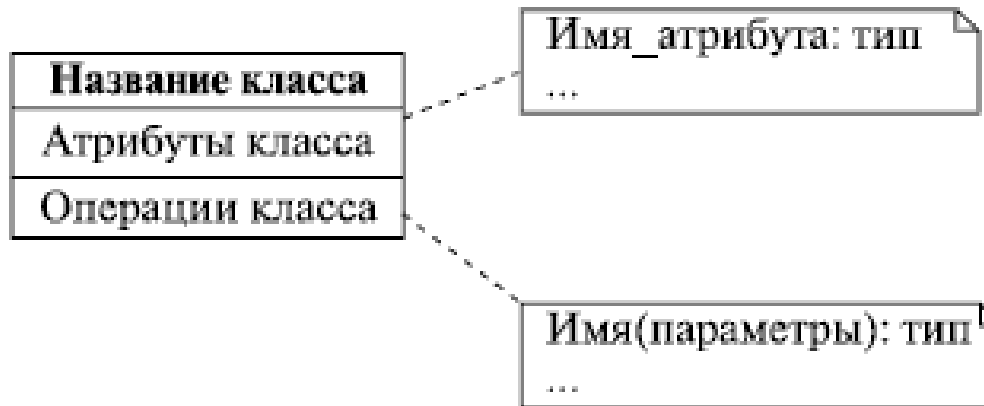


# Пример обобщения (генерализации)



# Вид класса на диаграмме

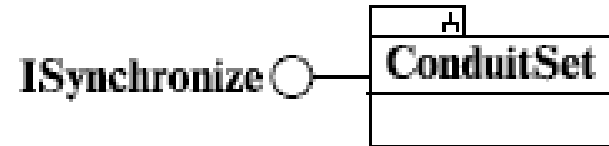
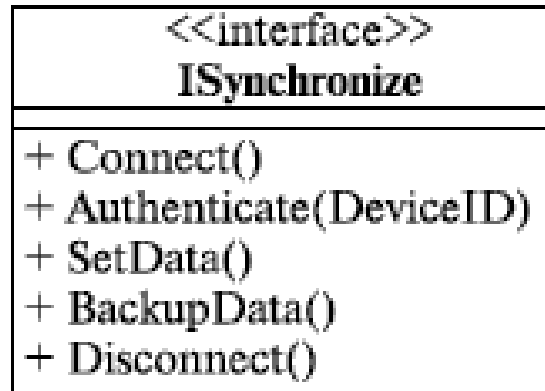
## UML



Телевизор
+ Язык экранного меню
- Частота каналов
+ Порядок и именованние каналов
+ ...
- Самодиагностика()
+ Включить()
+ Выключить()
+ Поиск каналов()
- Декодирование сигнала()
+ Переключение каналов()
+ ...()

Символ	Значение
+	public - открытый доступ
-	private - только из операций того же класса
#	protected - только из операций этого же класса и классов, создаваемых на его основе

# Интерфейс



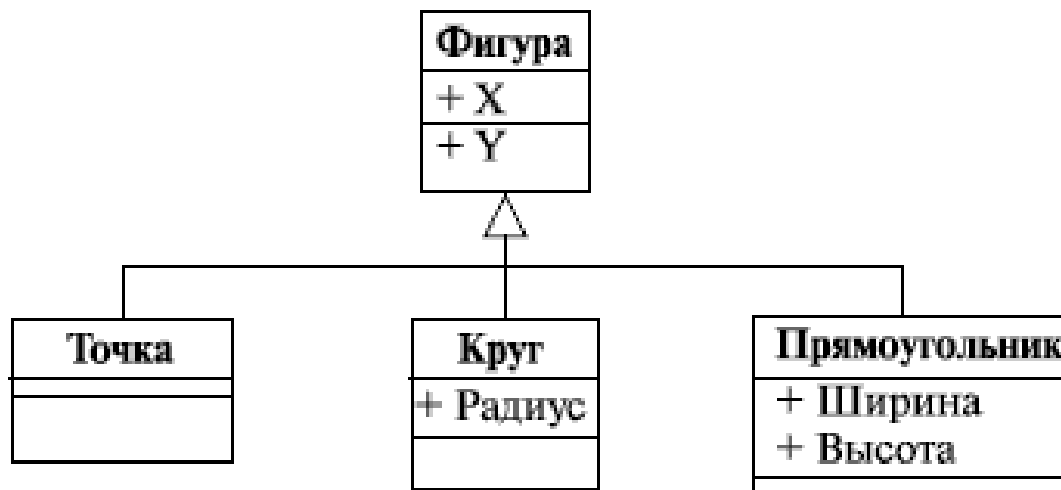
Интерфейс, требующийся объекту для работы



# Обобщение (наследование)

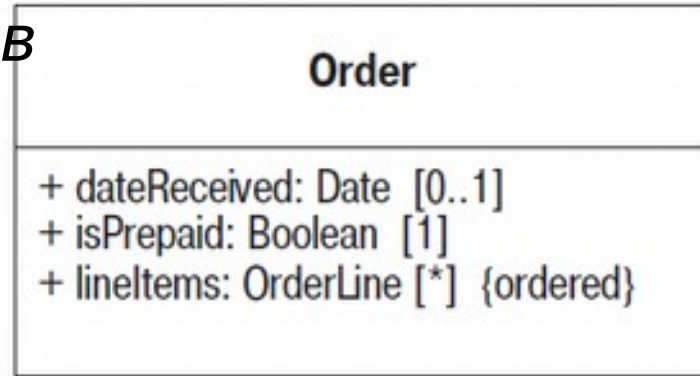


Пример обобщения:

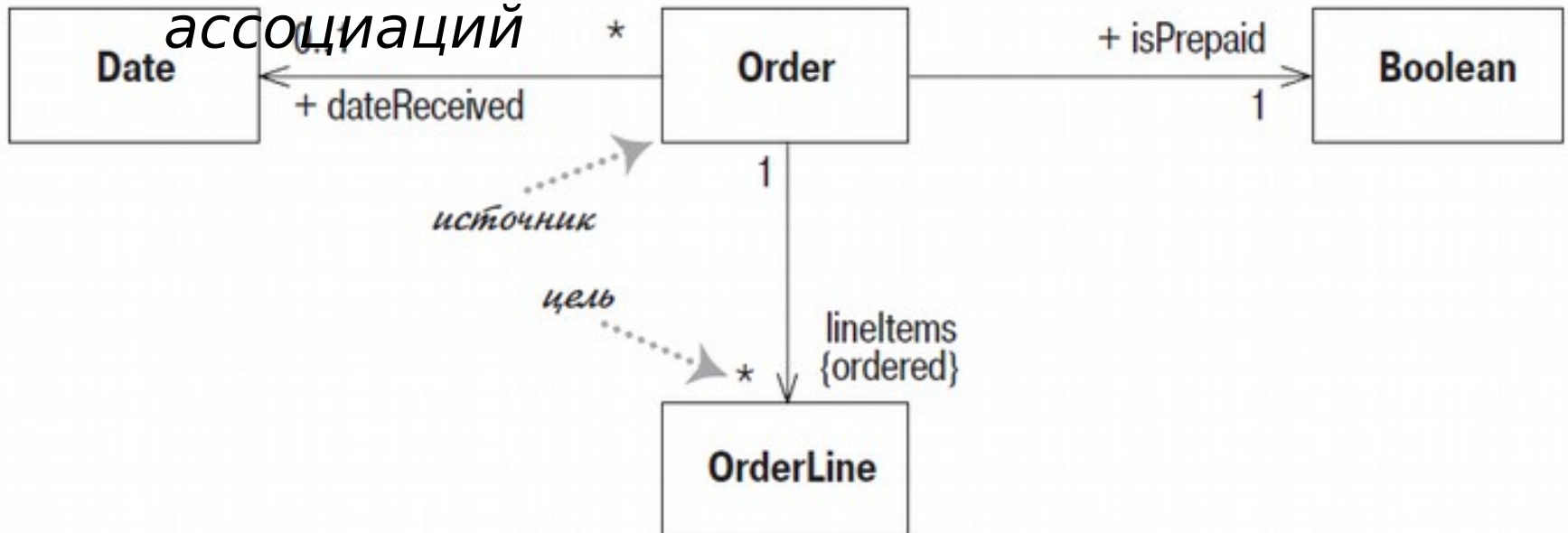


# Представление ассоциаций

Представление свойств заказа в виде атрибутов



Представление свойств заказа в виде ассоциаций

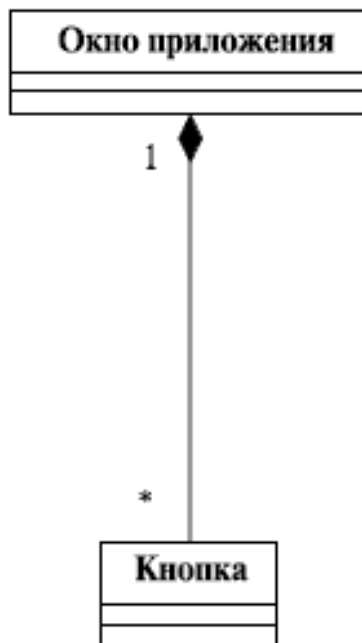


# Виды ассоциаций

простое агрегирование



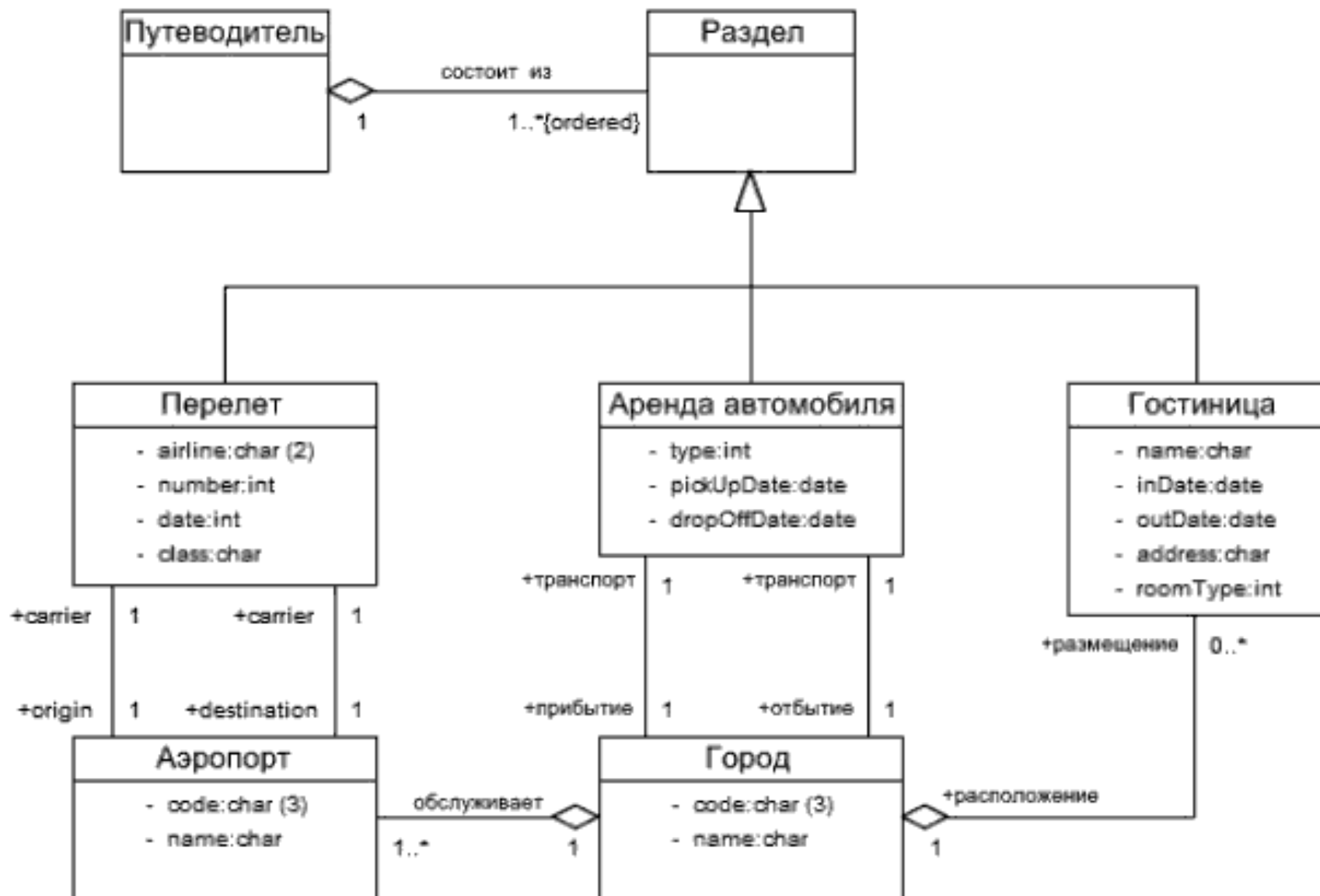
композиционное агрегирование



Ассоциация в виде класса



# Пример диаграммы классов





# Пример 2

